



T LED
LIGHT FOR THE FUTURE

ILLUMINA IL DOMANI
LIGHT FOR THE FUTURE

PRIMULA

Migliorare l'efficienza riducendo i consumi energetici.

Primula è una famiglia di apparecchi compatti dal design essenziale, nelle varianti 36-72-96 led potenze assorbite da 80 a 240W con distribuzione simmetrica del flusso luminoso.

È adatto all'utilizzo in ambienti alti, capannoni depositi e fabbriche, padiglioni di fiere e di sale esposizioni, per ambienti umidi che esterni esposti alle intemperie, per montaggio a soffitto o sospeso.

Grazie ad un'ottimizzazione della gestione termica è idoneo all'utilizzo in temperature ambiente comprese tra i -35°C e i $+60^{\circ}\text{C}$. È costituito da un dissipatore in alluminio anodizzato che ne migliora l'efficienza termica e accoglie sia l'elettronica che le ottiche di precisione, realizzate tramite l'accoppiamento di mini lenti di precisione e un riflettore che ne riduce la dispersione ed aumenta l'efficienza, nelle versioni fascio largo per installazioni fino ad 8mt di altezza, e nella versione fascio stretto da utilizzarsi in installazioni oltre gli 8mt.

Con rendimenti ottici da 108 a 148 lm/W.

Temperatura del colore da 3000° K a 5000°K e indice di resa croma-tica $R_a > 75$. Robusto corpo in alluminio pressofuso verniciato a polveri spessore 1,2mm e schermo di chiusura in vetro temprato monolastra trasparente extrachiaro spessore 4mm. Viterie in acciaio inox A2 e guarnizioni in silicone espanso a celle chiuse.

L'apparecchio in Classe I e II è alimentato con trasformatore elettronico con durata utile di esercizio di 100.000 ore tensione di alimentazione 220-240V / 50-60Hz, con correttore automatico del fattore di potenza a 0,95% efficienza energetica a pieno carico del 92%, e possibilità a richiesta di telecomando dello stesso.

Improve efficiency by reducing energy consumption.

Primula is a family of compact essential design devices, variants led 36-72-96, absorbed power from 80 to 240W with symmetrical distribution of the luminous flux.

It is suitable for use in rooms with high ceilings, warehouses and factories, pavilions and exhibition halls, for moist environments and outdoors exposed to the elements, ceiling mount or suspended. Thanks to the optimization of thermal management it is suitable for use in environmental temperatures between -35°C and $+60^{\circ}\text{C}$.

It is made of an anodized aluminum heatsink that improves thermal efficiency and includes both the electronics and precision optics, implemented through the coupling of mini precision lenses and a reflector which reduces the dispersion and increases the efficiency, in the wide beam versions for installation up to 8m in height, and in the narrow beam version to be used in installations over the 8m. With optical yields from 108 to 148 lm/w.

Color temperature from 3000° K to 5000° K, and color rendering index $R_a > 75$. Die-cast aluminium body powdercoated 1.2 mm thick and closing shield in extra-clear tempered glass toughened 4mm thick. Stainless steel screws A2 and silicone gasket of closed cell foam.

The Class I and II device is powered by an electronic transformer with useful life of 100.000 hours, operating power supply 220-240V / 50-60Hz, with power factor to 0.95%, energy efficiency at full load of 92%, and possibility of remote control on request.



MADE IN ITALY

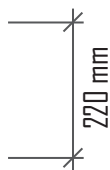
APPLICAZIONI / APPLICATION	Illuminazione Di Capannoni Industriali, Centri Commerciali, Fabbriche, Centri Sportivi, Etc. / Warehouses and factories, pavilions and exhibition halls, sports facility etc
PIASTRA LED / LED MODULE	Temperatura colore / Color temperature: 3000-5000°K Efficienza sorgente / LED efficiency: 108 - 148 lm/W
POTENZE STANDARD DISPONIBILI e FLUSSO REALE IN USCITA / AVAILABLE MODELS WITH REAL OUTPUT FLUX *	36led 80W 8500lumen - PRIMULA 80W 36led 120W 13000lumen - PRIMULA 120W 72led 185W 19900lumen - PRIMULA 185W 96led 240W 24500lumen - PRIMULA 240W
CLASSE DI ISOLAMENTO / INSULATION CLASS	I - II
GRUPPO OTTICO / OPTICS	Lenti proprietarie in PMMA ad elevata efficienza / High optical grade proprietary PMMA Optics
CORRENTE LED / LED CURRENT	400mA÷850mA
GRADO DI PROTEZIONE / DEGREE OF PROTECTION	IP65
DIMENSIONI E PESO / DIMENSIONS AND WEIGHT	530mmx530mmx220mm / Kg 10,5
ALIMENTAZIONE / POWER SUPPLY	220-240 Volt (±20%) / 50-60 Hz In dotazione cavo in neoprene HD7RN-F3x1,5mm ² 1m, metratura variabile su richiesta. Supplied with neoprene cable HD7RN-F3x1,5mm ² 1m , different lenght upon request.
POWER FACTOR	>0.9
SISTEMA DI CONTROLLO / CONTROL SYSTEM	Driver standard per potenze da 80-240W (dimmerabile su richiesta) / Available multi-level option for regulation of the luminous flux
MATERIALI / MATERIALS	
ATTACCO / POLE CONNECTION	Sistema di montaggio a soffitto / Ceiling mount system
SCOCCA / HOUSING	Alluminio Pressofuso / Die-cast aluminium
SCHERMO / DIFFUSER	Vetro temprato resistente agli sbalzi termici e agli impatti / Tempered glass resistant to thermal shock and impacts
COLORE / COLOR	Verniciato a polvere Grigio spessore min. 1,2 mm (possibilità di altre colorazioni su richiesta) / Powdercoated body 1.2 mm thick Grey (other colours on demand)

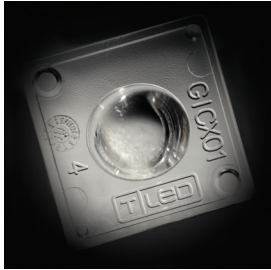
NOVITÀ

CICLO DI COLLAUDO
CARATTERISTICHE AGGIUNTIVE

Collaudo funzionale 100% della produzione
Protezione EOS-TERMICA autoregolata antinversione, dotato di sistema Soft Start

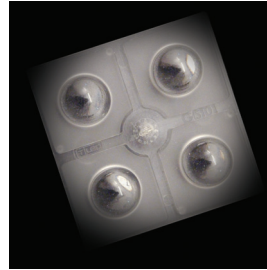
*Possibile variazione del flusso luminoso in relazione alla tipologia di lente montata: +/- 10% / Possible variations of luminous flux: related to typology of lens: +/- 10%





Lente ad uso generale modello GICX01:
 Ottica idonea per l'illuminazione di grandi aree capannoni e magazzini, arredo urbano (90°-90°).

General Illumination Optics GICX01:
 This Optics is indicated for lighting large areas of sheds and warehouses, urban furniture (90°-90°).

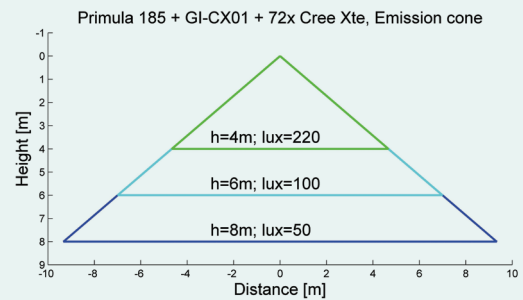
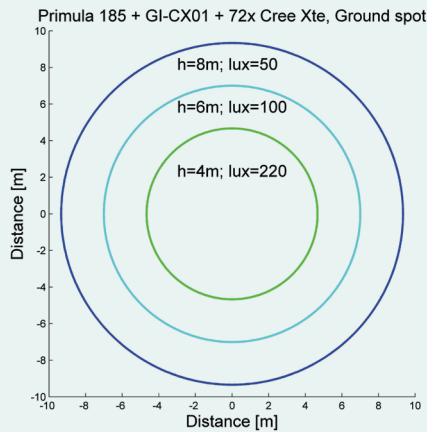


Lente ad uso generale modello GIST01:
 Ottica idonea per l'illuminazione da altezze importanti su aree capannoni e magazzini (45° - 45°).

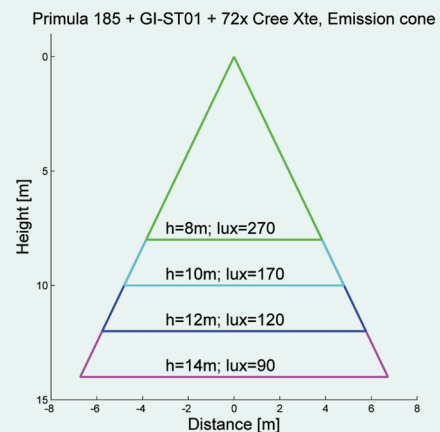
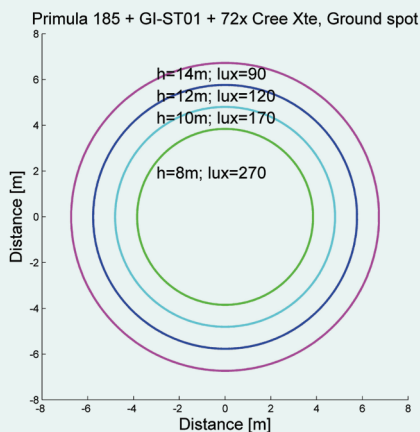
General Illumination Optics GIST01:
 This Optics is indicated for lighting from important heights of sheds and warehouses areas (45° - 45°).

PRIMULA - 185W - 72 Led - 19900 lm

OTTICA A - fino a m 8 - flusso 19900 lm / OPTICS A - up to m 8 - flux 19900 lm



OTTICA B - oltre a mt. 8 - flusso 19900 lm / OPTICS B - besides to mt. 8 - flux 19900 lm



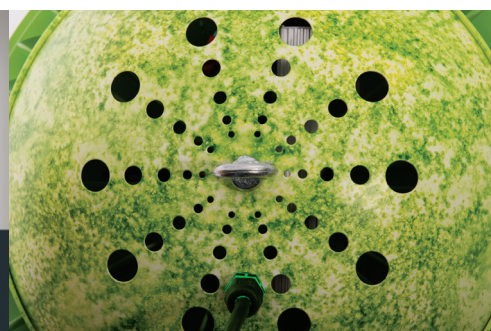
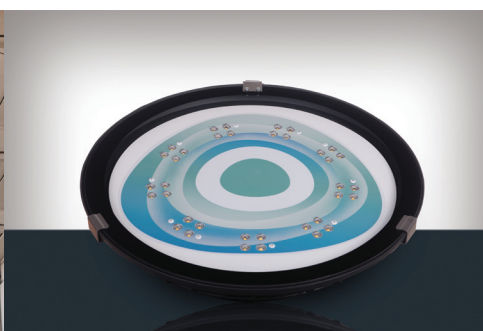
CONFORMITÀ

- Conformità CE

- Antiquinamento luminoso FULL CUT-OFF legge Regionale 23 del 13-04-2000

- Conforme alle seguenti Norme EN 60598-1; EN 60598-2-3; EN 55015; EN 61000-3-2; EN 61000-3-3; EN 61547; EN 50581

- Direttive Europee: 2014/35/UE; 2014/30/UE; 2009/125/CE; 2011/65/UE; 2010/30/UE; 2012/19/UE



T LED

Via Matteotti, 161 - 163A
25086 Rezzato (BS)
P.IVA 03215430988

Tel. -39 0302793540
Fax +39 0302793540
info@t-led.it
www.t-led.it